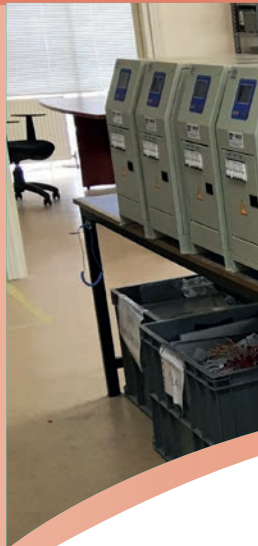




Özel doğrultucular ve Enerji Santralleri ve Petro kimya için invertörler redresörler

Special rectifiers and Power Plants rectifiers, inverters for petrochemical

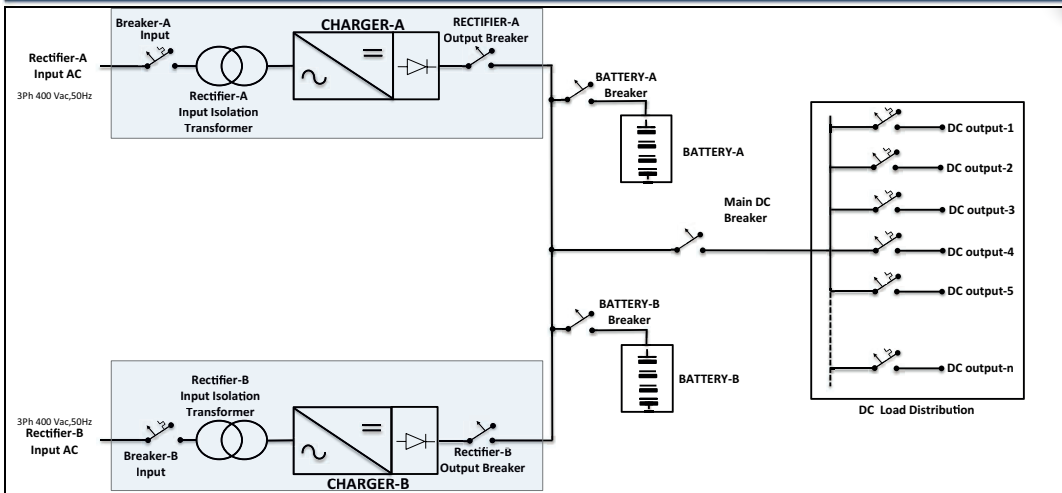


1-3 faz AC giriş / DC çıkış DSP mikro işlemci kontrollü tristör ve Switch mode tip IGBT'li redresörler, aküler içinde/dışında seçenekleri ile başlıca Tedaş, TEİAŞ, EÜAŞ, HES ve trafo merkezlerinde -40 ile +60 derecede yeteri miktarda kuru kontak ve uzaktan haberleşme protokolleriyle performanslı bir şekilde çalışır.

1-3 -phase AC input / DC output DSP microprocessor controlled thyristors and Switch mode type IGBT rectifiers, batteries inside / outside options with major electric utility , TEİAŞ , EÜAŞ , HES and -40 to +60 degrees in adequate amounts of contact substations and performance in a way that works with the remote communication protocols.



INDUSTRIAL BATTERY CHARGER REDUNDANT SINGLE LINE DIAGRAM



Referanslar / References

BEDAŞ
ENERJİSA(EDAŞ)
UEDAŞ
GEDAŞ
TRAKYA EDAŞ
GE(GENERAL ELEK.
SCHNEİDER ELEK.
YEŞİL IRMAK EDAŞ
TEKFEN

MEDAŞ
VANGÖLÜ EDAŞ
OEDAŞ
AKSA
ÇORUH+FIRAT EDAŞ
AYDEM EDAŞ
ANDRITZ
TEİAŞ

TCDD DEMİRYOLLARI
PETKİM
TEDAŞ
TÜPRAŞ
ABB
EÜAŞ
CRCC/OHL
ÇALIK ENERJİ



REDRESÖR FONKSİYON TABLOSU RECTIFIER FUNCTION TABLE

FONKSİYON/ FUNCTION		12 VDC	24 VDC	48VDC	110VDC	220 VDC
GİRİŞ / INPUT						
Giriş Gerilimi-Frekansı	Input Voltage-Frequency	1/3-Faz 380±%20 VAC şebeke, 50 Hz ±%5			1/3-phase 380 VAC ± 20% supply, 50 Hz ± 5%	
Giriş kesicisi	Input-breaker	Standart olarak var. Avrupa markalı.			As standard there. European brand.	
Giriş Sigorta koruması	Input Fuse Protection	Standart olarak var.			As standard there.	
Giriş trafosu	Input transformer	Standart olarak var.			As standard there.	
Doğrultma teknolojisi	Inverter technology	Akım ve gerilim kontrollü 16-Bit DSP kontrollü tristör teknolojisi			Current and voltage-controlled 16-bit DSP-controlled thyristor technology	
Giriş gerilim-akım ölçümü	Input voltage-current measurement	Standart olarak gerilim ve akım sensörleri ile mevcut.			Standard available with voltage and current sensors.	
ÇIKIŞ / OUTPUT						
Çıkış gerilimi	Output Voltage	12 VDC	24VDC	48VDC	110VDC	220VDC
Maksimum çıkış akımı	Maximum output current	5A ile 150A standart , 150A üzeri özel tasarım			150 standard with a 5, 150 via the special design	
Çıkış kesicisi	Output breaker	Standart olarak var. Avrupa markalı.			As standard there. European brand.	
Çıkış sigorta koruması	Output fuse protection	Standart olarak var.			As standard there.	
Çıkış Ripple	Output Ripple	< %2			<2%	
Dalgalanması	Fluctuation	Standart olarak var.			As standard there.	
DC-DC konvertör	DC-DC converter					
AKÜLER / BATTERIES						
Akü voltaj adedi	Battery voltage number	1x12VDC	2x12VDC	4x12VDC	9x12VDC	18x12VDC
		Isteğe bağlı Ah/ Optional Oh	Isteğe bağlı Ah/ Optional Oh	Isteğe bağlı Ah/ Optional Oh	Isteğe bağlı Ah/ Optional Oh	Isteğe bağlı Ah/ Optional Oh
Dahili akü	Built-in battery	28Ah Dahili / 28Ah Internal	28Ah Dahili / 28Ah Internal	9Ah Dahili / 9Ah Internal	9Ah Dahili / 9Ah Internal	Harici / External
Akü bağlantısı	Battery connection	Dahili kabinde bağlanmış şekilde, Harici kabinde ise bağlantı ekipmanları ile klemenslere bağlantı So connected to the internal cabin, while the connection to the terminals with external cabin equipment				
Akü tipi	Battery type	Kuru tip , tam bakımsız 10+ yıl ömür beklentili aküler Dry type, maintenance free batteries 10+ year lifespan				
Akü şarj yöntemi	Battery charging method	DSP kontrollü ayarlanabilir boost (Hızlı) şarj süresi ve ayarlanabilir floating (Tampon) şarj. Derin deşarj korumalı DSP-controlled adjustable boost (rapid) charge-term and adjustable floating (Bumper) charge. Deep discharge protection				
Isıl kompanzasyon kiti	Thermal compensation kit	Opsiyonel / Optional				
GENEL / GENERAL						
Çalışma sıcaklığı	Operating temperature	-20°C ile + 60 °C arası With between -20°C to + 60 °C				
Bağıl nem	Relative humidity	Max %90 yoğunlaşmamış Max 90% non-condensing				
Elektriksel Koruma	Electrical Protection	Aşırı ısı,DC+kaçak,DC- kaçak,Toprak kaçak,Akü hatası,şebeke hatası / Extreme heat, DC + leakage, DC- leakage, earth leakage, battery failure, network failure				
İçerdiği standartlar	Contains standards	EN 50091-1 (güvenlik), EN 50091-2 (EMC) / EN 50091-1 (safety), EN 50091-2 (EMC)				
Renk	Color	RAL 7032				
Kullanıcı arayüzü	User interface	Grafik LCD ekran, MİMLK diyagram göstergeli,5 butonlu / Graphical LCD display, mimic diagram display, 5-button				
Boyutlar	Dimensions	Yatık tip:W:450 x H:300 x D:475 Dik Tip:W:250 x H:525 x D:450 /Horizontal type: W: 450 x H: 300 x D: 475 Upright: W: 250 x H: 525 x D: 450				
Soğutma	Cooling	Fansız, soğutucu ile / Fanless, with cooler				
Koruma sınıfı	Protection class	IP 32				
Haberleşme	Communication	Standart olarak SCADA uyumlu kuru kontak röle çıkışı ve RS 232 TSEL 60335 -1: 2002 (EN) / Standard SCADA compatible contact relay outputs and RS-232 TSEL 60335 -1 : 2002 (EN)				
OPSİYONLAR / OPTIONS						
*Akü şarj akımı ile çıkış akımı birbirinden bağımsız olmalı, aküler kendi nominal akım değeri ile şarj olmalıdır. Hiçbir zaman çıkış akımının maksimum değeri aküler için şarj akımı olmamalıdır. Aküler, amper saat değerinin (Maksimum) % 10'luk bir akım değerinde şarj olmalıdır.(Maksimum şarj akımı akü üreticisinin verdiği değer olmalıdır.)						
*Giriş/çıkış sigortaları C tipi olacaktır. Giriş/çıkış, akü sigortası yardımcı kontaklı olacak ve sigortanın attığını gösteren yardımcı kontaktların normalde kapalı kontaktları kuru kontak olarak klemense taşınacaktır. Otomatik sigortaların kısa devre kesme kapasitesi, 10 kA olacaktır.						
*Aküler derin deşarja karşı dayanıklı yapıda olacak ve bağımsız akredite bir laboratuvaradan alınmış tip test raporuna sahip olacaktır.						
* Output current Battery charge current should be independent, battery should be charged by their nominal current value. Since it has no time must be current for charging the batteries of maximum output current. Batteries value of ampere hours (max) a current value of 10% should be charged. (Maximum charge current value must be provided by the battery manufacturer.)						
* Input / output fuses will be C type. Input / Output, battery contacts and the contacts will help insurance help show that the insurance will normally be moved at dementia frequently closed contacts dry contacts. Short-circuit breaking capacity of auto insurance will be 10 kA.						
* Batteries will be resistant building against deep discharge and taken from the independent accredited laboratory type testing will have to report.						

