



PWR 31 ( 6-30 kVA ) serisi, PWM (Darbe Genişlik Modülasyonu) ve IGBT teknolojileri ile üretilmiştir, mikro işlemci kontrollü, tam sinüs çıkışlı, On-line Double Conversion Kesintisiz Güç Kaynaklarıdır.

PWR 31 serisi KGK sistemleri üç faz giriş - tek faz çıkışlı olarak tasarlanmıştır, bu şekilde şebekeden her fazdan dengeli yük çeker, çıkışı tek faz olduğundan çıkış faz dağıtımına gerek yoktur. PWR 31 serisi KGK bilgi işlem odalarını, (server ve client) bilgisayarları, haberleşme ve telekom sistemlerini, GSM cihazları, hassas medikal cihazları, endüstriyel otomasyon sistemlerini güvenle besler. Şebekedeki voltaj düşmelerinden, yükselmelerinden, ani piklerden ve elektrik kesintilerinden korur.

*PWR 31 (3 phase input-1 phase output), model uninterruptured power supplies are the high technology devices manufactured to be used mainly in areas such as industry, medicine, military, education, finance, work centers, computer and communication systems. As this device is designed in on-line system, it feeds the loads it is connected with the stable frequency and the voltage produced by itself. Therefore there is not any transition time in cases of power failures.*

### Özellikler

- Çıkış galvanik izolasyon trafolu
- %91' e ulaşan verim
- Paralel çalışma özelliği
- Statik by-pass özelliği
- Bakım by-pass özelliği
- LCD ön panel
- Olay hafızası (164)
- Uzaktan izleme
- RS232-485 ve kuru kontak çıkışları
- SNMP uyumlu haberleşme
- İhtiyaca göre özel üretim giriş / çıkış değerleri
- Uluslararası standartlara uygunluk
- 2 yıl cihaz ve akü garantisi
- 10 yıl yedek parça temin garantisi
- Yetkili servis ve müşteri hizmetleri desteği

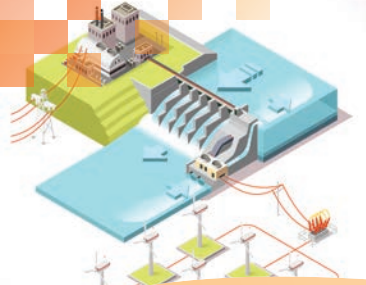
### Specifications

- Galvanic isolation transformer on output
- Efficiency up to 94%
- Parallel operating feature
- Static by-pass feature
- Maintenance by-pass feature
- LCD front panel Event memory ( 164)
- Remote monitoring
- RS 232 and the dry contact outputs
- Special manufacturing input/outputs values according to the needs
- International standard compatible
- 2 years device and accumulator warranty
- 10 years spare part supply warranty
- Authorized service and customer services support
- Manufacturing with the quality assurance systems TESK, CE, ISO 9001



# Çıkış İzolasyon Trafolu Endüstriyel Kesintisiz Güç Kaynağı With Output Isolation Transformer Industrial UPS

6-30 kVA



Model / Models	PWR 31-6	PWR 31-7.5	PWR 31-10	PWR 31-15	PWR 31-20	PWR 31-30
Güç (kVA) / Power (kVA)	6	7,5	10	15	20	30
<b>GİRİŞ / Input</b>						
Gerilimi ve toleransı / Voltage	230 / 400 VAC ( 220 / 380 VAC ) 3 FAZ + N, +/-%20					
By-pass gerilimi ve toleransı / By-pass voltage	230 VAC ( 220 VAC ) 1 FAZ + N, +/- %10					
Frekans toleransı / Frequency tolerance	50 Hz ( 60 Hz Özel Sipariş ) +/- %5 / 50 Hz (60 Hz special order) +/-15%					
Güç faktörü / Power factor	0.9 ( 0.95, 12 darbeli doğrultucu ile )					
Giriş THDI / Input THDI	%15, 6 darbeli doğrultucu ile ( %8, 12 darbeli doğrultucu ile ) %15 with 6-pulse rectifier, %8 with 12-pulse rectifier					
IEMI - RF bastırma sınıfı / EMI	EN50091-2 A Sınıfı. / EN50091-2 Class A.					
Giriş voltajı koruması / Input voltage protection	Elektronik Giriş Tolerans Dışı Koruması / Electronic input tolerance out protection					
<b>ÇIKIŞ / OUTPUT</b>						
Güç ( kW ) / Power (kW)	4,8	6	8	12	16	24
Gerilimi ve toleransı	230 VAC ( 220 VAC ) 1 FAZ + N, +/- %1 ( ani yüklenme: +/- %5 )					
Frekans / Frequency	50 Hz ( 60 Hz Özel Sipariş ) / 50 Hz (60 Hz special order)					
Frekans toleransı / Frequency tolerance	Şebekeye senkronize: +/-%1 ( serbest çalışma: +/-%0.1 ) / +/-2% ( Synchronized to network)					
Dalga şekli / Waveform	Sinüzoidal					
Gerilim toparlanma süresi / Voltage recovery time	20 msn					
Güç faktörü / Power factor	0.7 / 0,8 / 0,9 / 1					
Verim ( %100 yükte ) / Yield (100% load)	>%91					
Crest faktörü / Crest factor	03:01					
Aşırı yük koruması / Overload protection	%100 - %125 Yükte : 10 dk. / 10 minutes in 100%-125% load %125 - %150 Yükte : 1 dk. / 1 minute in 125%-150% load > %150 yükte : By Pass / By-pass in >150%					
EMI - RF	EN50091-2 Class A.					
Çıkış gerilim koruması / Output voltage protection	Elektronik çıkış voltajı tolerans dışı koruması / Electronic output voltage tolerance out protection					
THD ( %100 lineer yükte ) / THD	< %3 ( Lineer olmayan yükte: < %5 ) / <3% ( non-linear load <5% )					
<b>AKÜ / BATTERY</b>						
Tip / Type	Tam kapalı kuru tip - bakım gerektirmeyen / Sealed Lead - maintenance.					
Akü sayısı / Number of Batteries	20			30		
Şarj gerilimi / Charging voltage	270 VDC			405 VDC		
Deşarj sonu gerilimi / The discharge end voltage	200 VDC			300 VDC		
Akü kabini / Accumulator cabinet	Dahili / Internal					
Akü çalışma sıcaklığı / temperature	<25 0C					
Akü koruması / Accumulator protection	Otomatik devre kesici / Automatic circuit breaker					
Akü voltajı koruması / Voltage protection	Elektronik akü voltajı tolerans dışı koruması / Electronic accumulator voltage tolerance out protection					
Arayüz / GENERAL	2x16 karakter LCD panel / 2 x 16 character LCD panel					
Haberleşme / Communication	RS232 + Kuru kontak / RS 232 + dry contact					
Yazılım / Software	RS232, RS485(MODBUS) yazılımı / PWR KGK software (3 users)					
Korunmalar / Protection	Aşırı ısı, aşırı yük, giriş yüksek-düşük, çıkış yüksek-düşük korumaları / Extreme heat, overload, input high-low, high-low output protection					
Çalışma ortam sıcaklık aralığı / Temperature range	0-40 0C					
Nem ( yoğunlaşmamış ) / Humidity	90% maximum					
Koruma sınıfı / Protection class	IP20					
Maksimum çalışma yüksekliği / Standart Height	2000 m					
Gürültü seviyesi (1m.mesafeden) / Noise level	<50dBA			<55dBA		
Ağırlık ( aküsüz ) ( kg ) / Weight	106	110	125	130	195	217
Boyutlar ( mm ) Y x G x D / Dimensions	950x265x740			500x650x1.220		
<b>Opsiyonlar / Options</b>						
Giriş trafosu / Input Transformer	Galvanik izolasyon trafosu / Galvanic isolation transformer					
Giriş güç faktörü* / Input power factor*	0.95-0.98 (18 darbe doğrultucu ile) / 095-0.98 (with 18 impact rectifier)					
MBS	Bakım by-pass şalteri(PWR 31-6 & PWR 31-7.5 & PWR 31-10 için) / Maintenance by-pass switch (For PWR 31-6 & PWR 31-7.5 ve PWR 31-10)					